

# ¿CÓMO CREAR UN ACCESO RAPIDO EN WINDOWS 10?

# ¿Cómo crear un acceso rápido en Windows 10?

MESA DE AYUDA

## ¿Qué es un acceso directo y/o rápido?

Un **acceso directo y/o rápido**, es un icono dispuesto en el escritorio para acceder rápidamente al programa, documento o carpeta de interés.

Lo habitual es **crear** los accesos directos para aquellos programas o documentos que utilizamos continuamente.

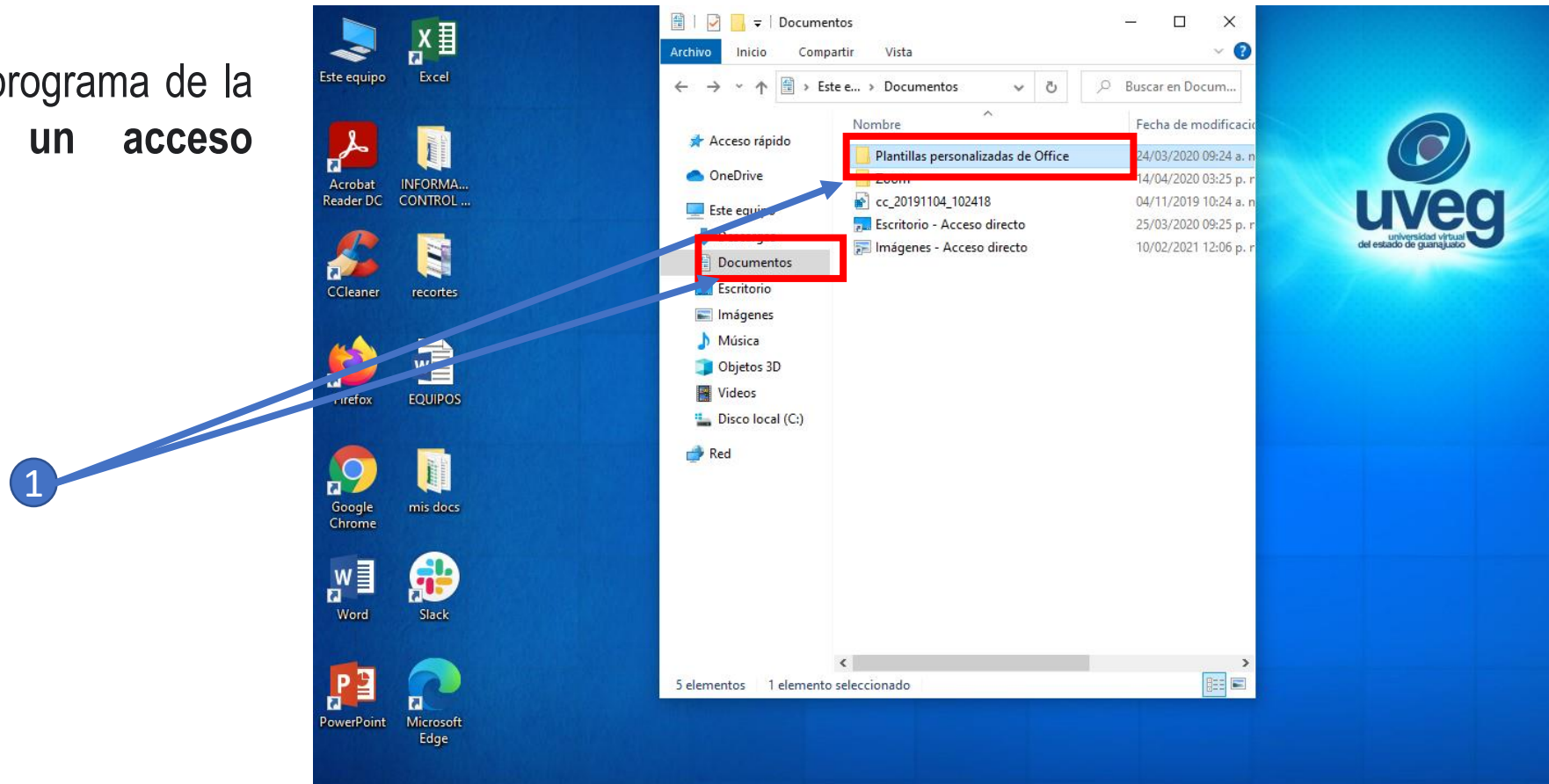


# ¿Cómo crear un acceso rápido en Windows 10?

MESA DE AYUDA

Para crear un acceso rápido realiza los siguientes pasos:

1.- Ve a la carpeta o programa de la que quieras **crear un acceso directo**.

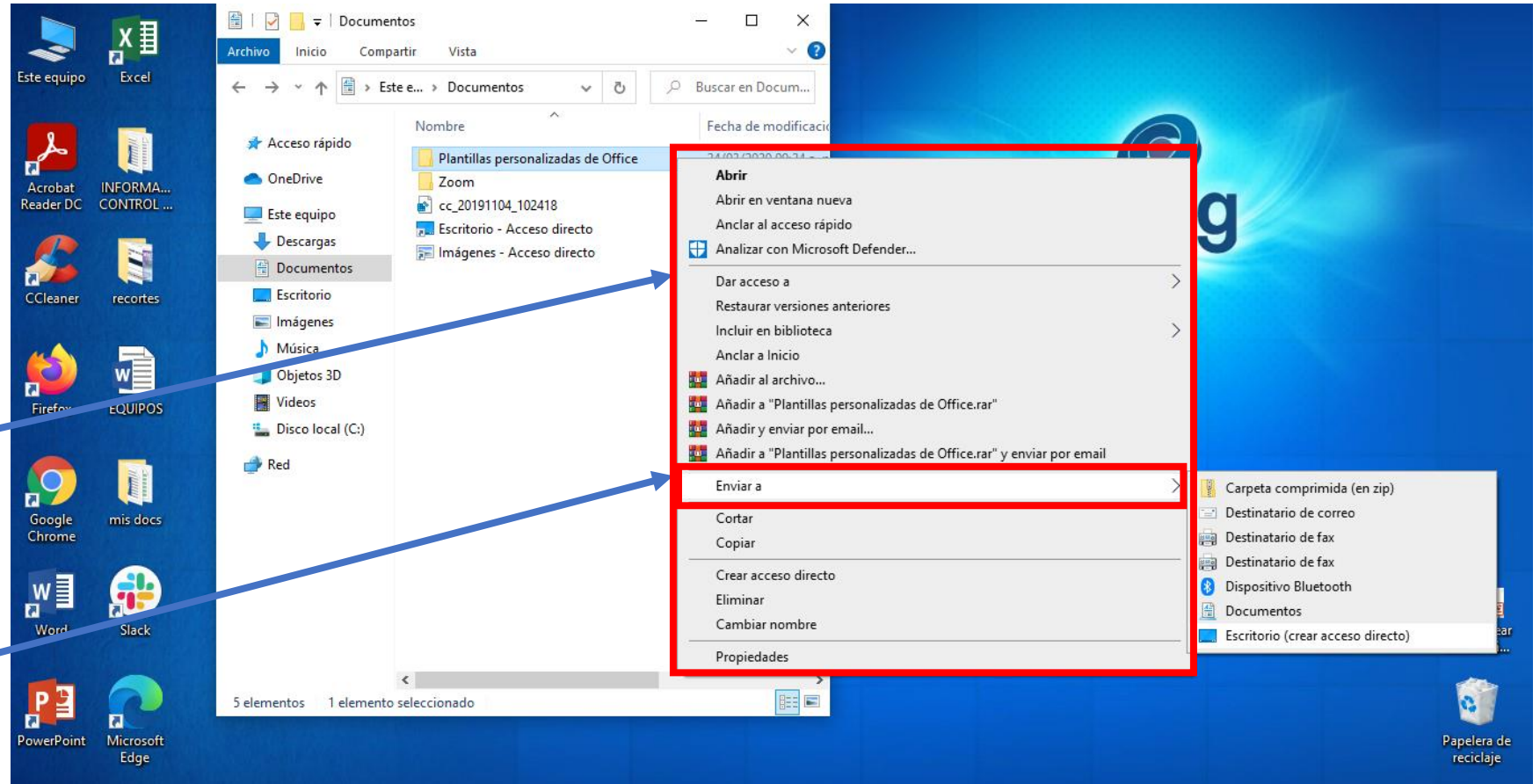


# ¿Cómo crear un acceso rápido en Windows 10?

MESA DE AYUDA

2.- Da clic derecho sobre su icono.

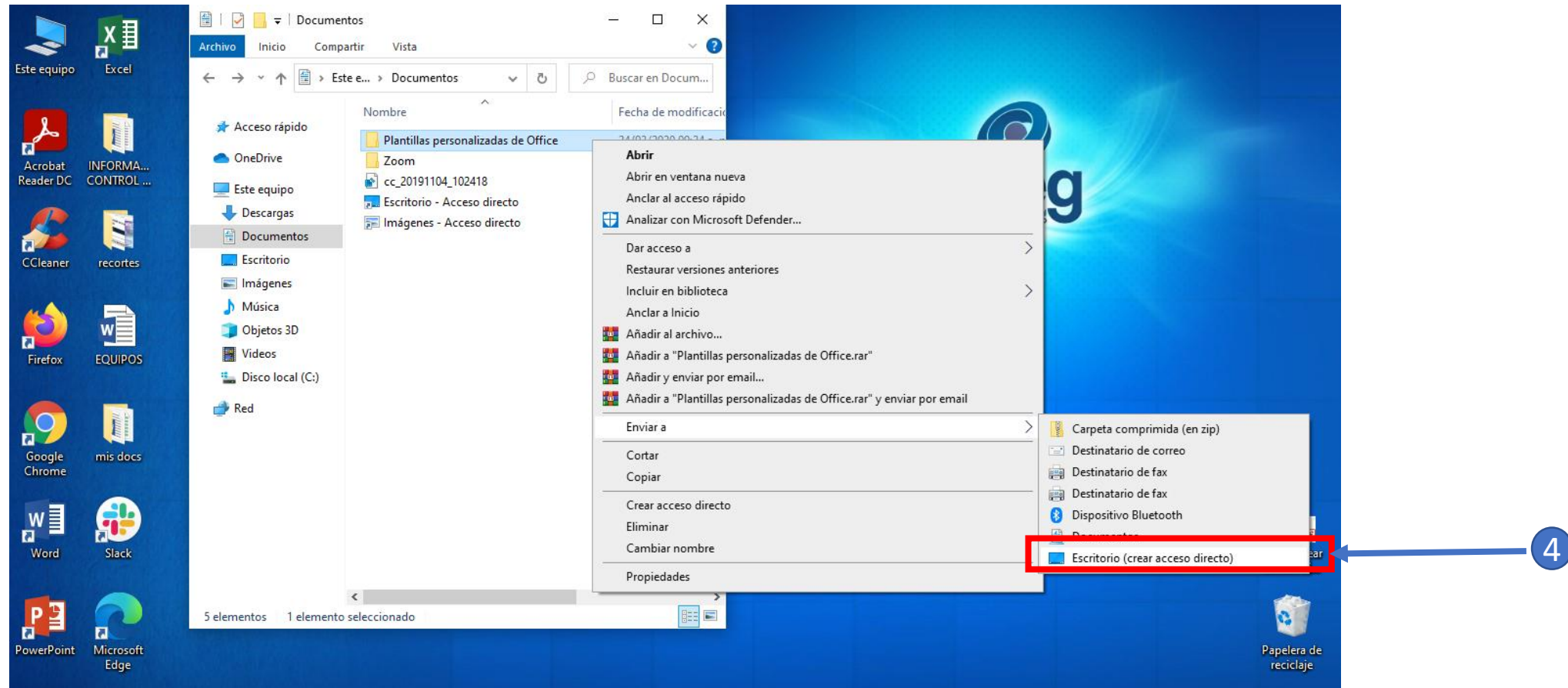
3.- Enseguida, arrastra el ratón sobre **Enviar a**.



# ¿Cómo crear un acceso rápido en Windows 10?

MESA DE AYUDA

4. Finalmente, haz clic sobre Escritorio (**Crear acceso directo**).

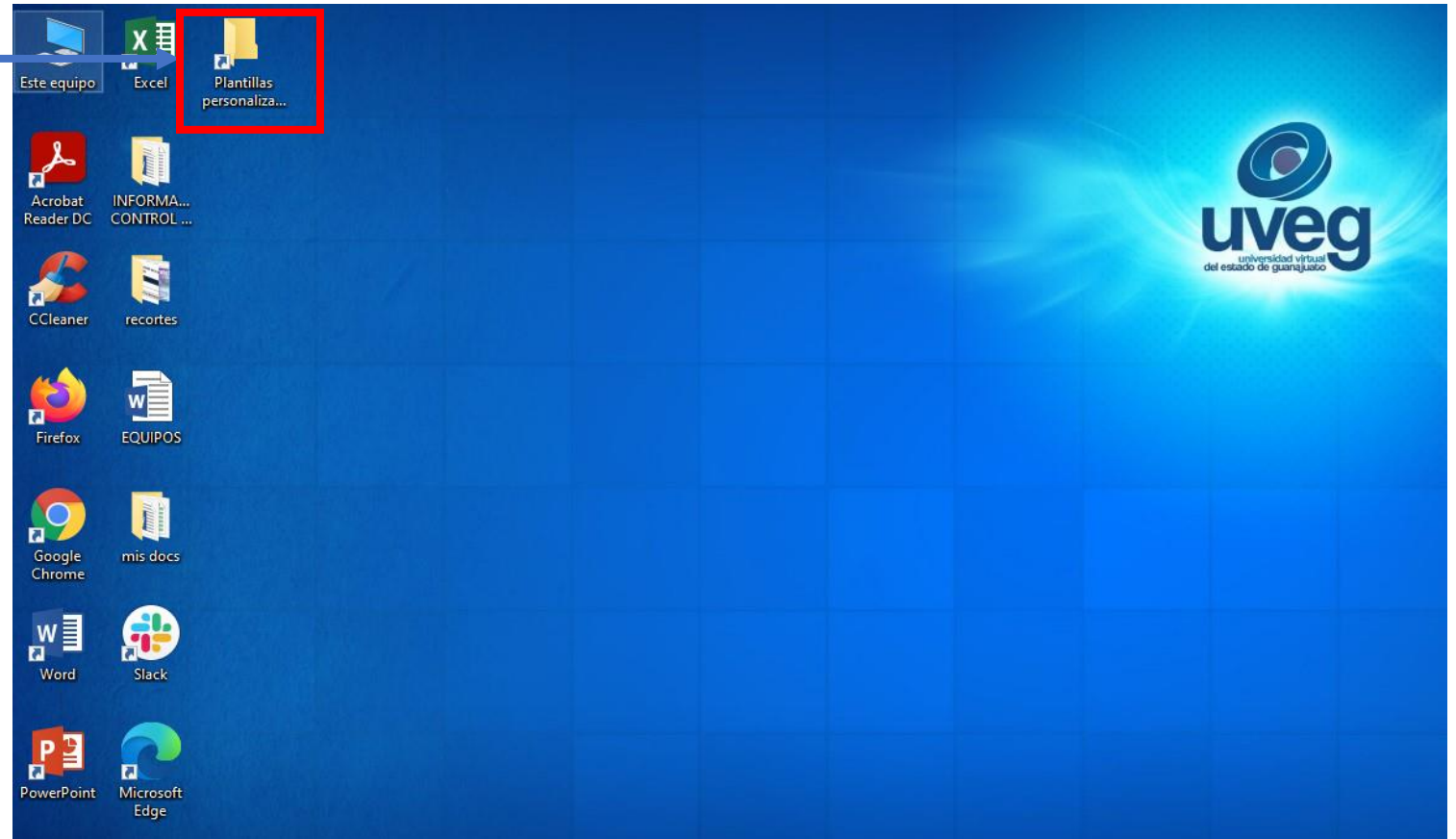


# ¿Cómo crear un acceso rápido en Windows 10?

MESA DE AYUDA

5. Listo has creado tu acceso rápido.

Tu acceso directo a la carpeta, documento o archivo aparecerá en el escritorio.



Si presentas alguna duda o problema, puedes contactar a Mesa de Ayuda en el horario de Lunes a Viernes de 8:00 a 20:00 hrs y Sábados de 8:00 a 16:00 hrs a través de los diversos medios:

**Sistema de Incidencias:** Desde el apartado de Mesa de Ayuda –Sistema de Incidencias de tu Campus Virtual.

**Teléfono:** 800 864 8834